

FORMATION PRATICIEN EN TRAVAIL RITUEL

Du 22 janvier au 24 octobre 2021



Une formation transformatrice de 30 jours avec l'équipe
de
HO Rites de Passage

École québécoise en pratique rituelle et rites de passage



"LE RITUEL EST UN ACTE POÉTIQUE
DANS UN
MONDE SANS POÉSIE"
Paule Lebrun

MOT DE BIENVENUE

Gardez la flamme vivante!

Depuis près de 20 ans, HO Rites de passage offre des formations en pratique rituelle. Nos programmes de formation, rigoureux, expérientiels, festifs et inclusifs s'adressent aussi bien aux intervenants en relation d'aide qu'à ceux qui oeuvrent dans les domaines artistique, communautaire, soin de la santé ou de l'éducation. Ils répondront également aux aspirations des ritualistes intuitifs, sans expérience préalable mais que nos approches interpellent. La pratique rituelle nous offre un espace fécond pour répondre à notre quête de sens et à notre besoin d'ancrer dans des gestes significatifs notre interdépendance avec le monde qui nous entoure et notre désir de contribution sociale.

Dans un monde en perte de sens qui manque cruellement de poésie, de danse, de musique, de Grande imagination, de mythes, de connexion avec le cosmos, de communautés et d'histoires, le rituel est une forme primitive de la magie d'exister, un acte poétique. Plus proche de l'art que de la psychothérapie, il est le complément idéal de toute forme de relation d'aide. Nos rites sociaux ont perdu leur pouvoir d'enchantement. Nous devons de façon urgente repenser les façons de célébrer la mort, la naissance, les unions, les passages à la vie adulte et les différentes transitions de vie. Sans structure rituelle solide dans ces moments charnières de l'existence, les individus se sentent perdus et les sociétés se défont.

Notre travail s'inscrit dans un contexte de désenchantement collectif; il vise à fabriquer du mythos, de « l'âme collective », et à repenser, réenchanter, et créer des structures rituelles contemporaines pour soutenir et marquer les passages de la vie.

Bienvenue dans cette grande aventure !

Dominique Owen, directrice de formation
Francyne Doré, directrice générale



LA PRATIQUE RITUELLE

Devenez un « soul worker », un travailleur de l'âme ou passeur, au service du réenchantement du monde !

Quelle est notre contribution au monde ?

Comment ancrer nos élans et nos convictions dans des gestes porteurs de sens ? Autant de questions que nous nous posons. La pratique rituelle nous propose un début de réponse et des moments précieux de cocréation.

Cette formation est l'héritage de la vision inspirante de **Paule Lebrun** qui nous a quittés en 2017. Elle nous partageait passionnément le « soul work » et le travail rituel en nous rappelant ce que Joseph Campbell disait au sujet de notre culture: « Trop de logos, pas assez de mythos! »

Située entre la création et des fondements traditionnels, cette formation en Pratique rituelle permet l'initiation et l'expérimentation des bases du travail rituel. Notre École a pour mission de dépasser des interventions d'ordre strictement technique : cette formation vous ouvre la porte vers l'ancienne tradition de l'École de mystère*.

Notre approche s'inscrit dans ce qu'on appelle le Dharma Gaïa, la rencontre en Amérique du bouddhisme et du chamanisme. Les sables rouges de l'Arizona nous ont également beaucoup inspirés. C'est aux sources de cette profondeur que vous puiserez la justesse et le sens des intentions qui porteront vos gestes ritualisés.

**L'École de mystère est issue d'une tradition millénaire où des hommes et des femmes se rassemblent et explorent les mystères du temps, de l'espace et de la conscience humaine.*

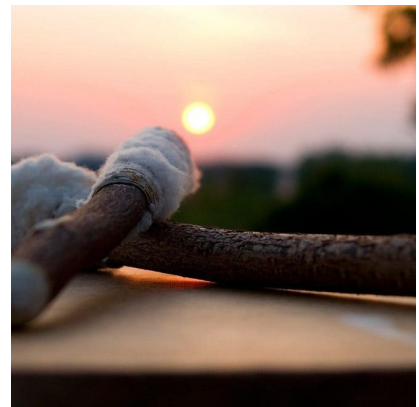
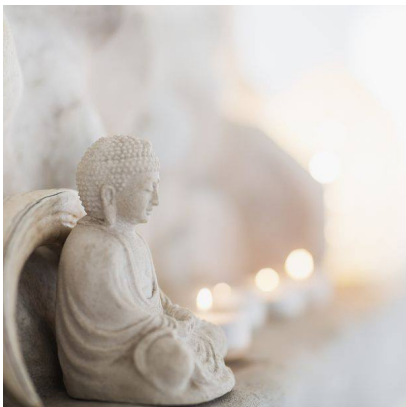


LES APPRENTISSAGES

ENTRE CRÉATION ET TRADITIONS

HO s'appuie sur les bases de la psychologie sacrée, car nous avons pu observer combien cette fondation est féconde et inspirante pour la pratique rituelle. Notre pédagogie expérientielle unique permet d'intégrer en profondeur les enseignements reçus. Comme apprenti, vous êtes encadré pour dégager un savoir produit par votre expérience. Vous êtes un co-chercheur invité à devenir votre propre objet de recherche. Nous instaurons aussi un climat de collectif de chercheurs pour que chaque étudiant puisse mettre à contribution ses intérêts et ses talents. À l'issue de cette formation, vous serez en mesure de:

- **animer des cérémonies** et porter des rituels dans votre communauté
- **utiliser des outils précieux** pour faire la différence dans votre pratique professionnelle
- **accompagner des personnes** dans leurs différentes transitions de vie



OBJECTIFS D'APPRENTISSAGE

- **Connaître la structure** et les ingrédients de base de la pratique rituelle.
- **Ressentir de l'intérieur** la puissance du travail rituel
- **Développer des habiletés** pour décoder le déroulement et l'impact d'un rituel.
- **Goûter à des pratiques** de présence et de transformation
- **Saisir la force** d'une communauté de coeur, du mariage du festif et du sacré
- **Formuler la direction de votre quête** et de votre contribution dans une perspective de service et de bienveillance

TRAME PÉDAGOGIQUE

3 ateliers techniques (TECH)

- L'art du concile
- Fabrication de rituels
- Laboratoire de création

3 ateliers de type École de mystère (EM)

- Initiation à la psychologie sacrée
- Initiation au théâtre archétypal
- Retraite Satori

2 ateliers mixtes (EM +TECH)

- Rites de terre et de nature
- Spirale en mouvement

1 séminaire (SEM)

- Séminaire d'intégration



HO RITES DE PASSAGE



CALENDRIER 2021

22 AU 24 JANVIER

INITIATION À LA PSYCHOLOGIE
SACRÉE

Montréal - 3 jours

26 AU 28 FÉVRIER

L'ART DU CONCILE

Montréal - 3 jours

19 AU 21 MARS

FABRICATION DE RITUELS

Montréal - 3 jours

15 AU 18 AVRIL

THÉÂTRE RITUEL- ISIS OSIRIS

Montréal - 3.5 jours

6 AU 10 MAI

RETRAITE SATORI

Laurentides - 4.5 jours

27 JUIN AU 4 JUILLET

LABORATOIRE DE CRÉATION
RITES DE TERRE ET SPIRITUALITÉ
DE LA NATURE

Laurentides - 7 jours - École d'été

27 AU 29 AOÛT

SPIRALE EN MOUVEMENT

Laurentides - 3 jours

22 AU 24 OCTOBRE

INTÉGRATION ET CÉLÉBRATION

Montréal - 3 jours

L'ENCADREMENT

UNE PÉDAGOGIE BASÉE SUR L'EXPÉRIENCE ET LA RECHERCHE

L'apprenti est invité à devenir son propre sujet de recherche. Habile tissage entre L'École de mystère et la formation pratique et conceptuelle sur le travail rituel, chaque volet combine l'expérience elle-même, l'apprentissage pratique et technique et l'angle d'intervention (pourquoi on fait ce que l'on fait à ce moment-là). L'encadrement pédagogique aide les apprentis à dégager un savoir produit de l'expérience et s'orchestre selon différents moyens: le mentorat, les clans, le collectif de chercheurs et l'assistance dans les groupes réguliers.



Le mentorat

Un membre de l'équipe est dédié à votre démarche personnelle. Après chaque atelier un rapport écrit vous est demandé pour soutenir votre intégration. Le/la mentor commente vos rapports et vous soutient dans l'intégrité de votre démarche. *

Les clans

Durant l'année, les étudiants sont divisés en clans. Ces équipes travaillent sur une question, un thème ou un projet qu'elles présentent lors du laboratoire de création.

La recherche individuelle

Les étudiants sont invités à intégrer dans leur vie des pratiques de présence. Des lectures dirigées sont également proposées, tout comme l'observation et le décodage de divers rituels.

Le collectif de chercheurs

Chacun des membres est invité à contribuer au collectif en offrant à la communauté la graine ou le fruit de ses expériences, de ses recherches, de ses passions et de ses questionnements.

L'assistance dans les groupes

Après la formation de base, les étudiants qui le désirent peuvent soumettre leur candidature pour être assistants dans nos groupes au Québec ou lors de nos voyages. Ces stages, par un contact direct et privilégié avec les formateurs, représentent une excellente façon de peaufiner la formation.

**Cette formation demande un engagement personnel et une responsabilisation de la part de l'étudiant pendant tout le processus.*

CONTENU DE FORMATION

250 HEURES - 9 MODULES DONT 4 EN NATURE



22 AU 24 JANVIER

INITIATION À LA PSYCHOLOGIE SACRÉE

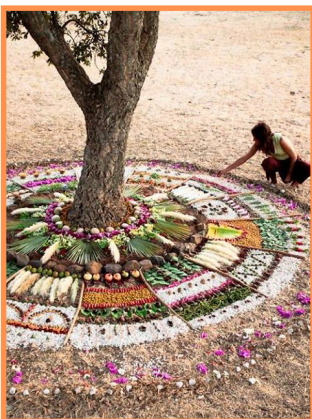
La psychologie sacrée nous montre une autre façon d'aborder le monde de la psyché; une façon chantante, dansante, poétique, qui nous amène à respirer plus large et à sentir la vie dans toutes nos cellules. Elle postule que nous sommes beaucoup plus vastes que notre histoire personnelle et que nous avons accès à plusieurs niveaux de conscience. Dans cet atelier, nous explorons les mythes, les archétypes et les symboles. Nous déployons également le mythe personnel qui sous-tend et dirige nos vies.



26 AU 28 FÉVRIER

L'ART DU CONCILE

Un espace de prise de parole ritualisée pour pratiquer l'art de préparer des centres, de faire un appel et de mener un concile, et apprendre à utiliser cet outil millénaire dans différentes situations. Issu principalement des traditions autochtones, le cercle de parole, ou concile, est à la fois un art et une méthode qui permettent aux personnes et aux groupes de parler, d'écouter avec intégrité et de laisser venir la parole du cœur. Une occasion de goûter à la communauté et à ces espaces de partage et de co-création nourrissants,



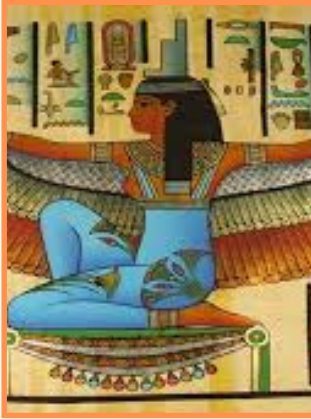
19 AU 21 MARS

FABRICATION DE RITUELS

Ce module hautement créatif de fabrication de rituels repose sur une seule et même chose: pratique, pratique et pratique. Vous y explorerez les ingrédients traditionnels du travail rituel, la structure de base, l'intention, la création d'un espace, les étapes et les règles du jeu. Cet atelier vous permettra de découvrir ou de confirmer votre style de leadership dans l'animation de rituels. Un saut joyeux dans l'apprentissage et l'art de fabriquer ces structures poétiques qui rassemblent les communautés et nous relie au cosmos.

CONTENU DE FORMATION

250 HEURES - 9 MODULES DONT 4 EN NATURE



16 AU 18 AVRIL

THÉÂTRE RITUEL - ISIS OSIRIS

Le théâtre archétypal est une démarche festive, un grand jeu pour l'inconscient qui nous amène à penser en images, à embrasser notre petite histoire personnelle et à l'inscrire dans une perspective élargie. Cet atelier aura comme fil conducteur le magnifique conte initiatique « Isis et Osiris ». Inspirés par l'approche de Jean Houston et appuyés sur les bases de la psychologie sacrée nous créerons ensemble un climat de *soul work* faisant appel au chant, à la danse, à l'écriture, aux images et à la présence.



6 AU 10 MAI

RETRAITE SATORI*

La retraite Satori est une retraite initiatique de type zen qui a pour base le travail avec les koans. Le koan est un questionnement fondamental qui mène à la source existentielle de « qui suis-je ». Un puissant processus d'éveil et de centration, qui procure le contexte et le support requis pour trouver une assise réelle au plus profond de nous-mêmes. C'est une mise à jour et une mise au point. La structure proposée est rigoureuse et permet d'expérimenter directement la réalité sans nos filtres habituels.



27 JUIN AU 30 JUILLET

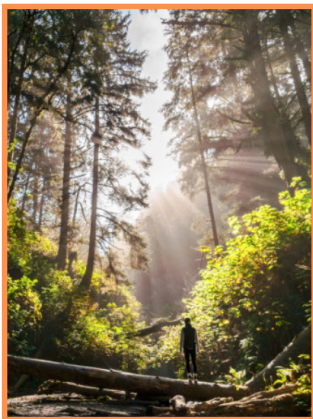
LABORATOIRE DE CRÉATION*

Lors de cet atelier, les étudiants regroupés en clans vont présenter leurs créations avec un suivi d'analyse sur les pièges à éviter et les bons coups. L'objectif de ce laboratoire est de se donner une plateforme pour expérimenter, pour présenter nos rituels, les décoder, pour offrir, déployer et recevoir les enseignements qu'ils apportent, avec le support d'une présence bienveillante et d'une communauté d'apprentissage chaleureuse.

* Coûts additionnels d'hébergement en pension complète à prévoir

CONTENU DE FORMATION

250 HEURES - 9 MODULES DONT 4 EN NATURE



1ER AU 4 JUILLET

rites de terre et spiritualité de la nature*

Ce stage permet une rencontre unique avec les éléments que sont l'eau, le vent, la terre et le feu. Nous y pratiquerons des cérémonies et des danses ancestrales pour honorer notre lien à la terre et au ciel. Le travail rituel permet de nous relier au cosmos et de réveiller en nous notre interconnexion avec tous les êtres. Si les conditions le permettent, nous y construirons également une hutte de sudation à la façon des anciens, sorte d'utérus duquel nous sortirons renouvelés.



27 AU 29 AOÛT

SPIRALE EN MOUVEMENT*

Comment porter et manifester notre mission de vie, nos élans et notre désir de contribution dans notre quotidien ? Pouvons-nous danser nos peurs, notre désespoir comme notre amour profond pour la terre et tous ceux qui la peuplent ?

Un stage expérientiel pour nourrir et repenser notre lien à la terre, au travers de pratiques d'écologie profonde inspirées du *Travail Qui Relie* de Joanna Macy.



22 AU 24 OCTOBRE

INTÉGRATION ET CÉLÉBRATION

Ce séminaire permet une intégration expérientielle et une synthèse des enseignements reçus pendant la formation, qui se termine avec l'agrégation et une fête pour la communauté. Les étudiants reçoivent leur famille ou leurs amis qui partagent avec eux l'aboutissement de cette belle aventure autour d'un repas festif, si la situation le permet.

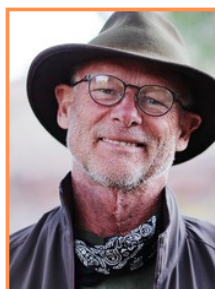
* Coûts additionnels d'hébergement en pension complète à prévoir

VOS PROFESSEUR(E)S

UNE ÉQUIPE AU SERVICE DU RÉENCHANTEMENT



DOMINIQUE OWEN
Directrice de formation
Animation, contes et rituels



GORDON ROBERTSON
Co-fondateur de HO
Guide de Quête de vision



FRANCYNE DORÉ
Directrice Générale
Guide de Quête de vision



ISABELLE GAUVREAU
Thérapeute en relation d'aide
Célébrante de rites sociaux



CHANDRAKALA
Guide de Satori
Professeur de Qi
Gong



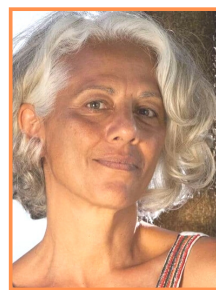
**MARIE-HÉLÈNE
OUELLETTE**
Intervenante communautaire
Guide d'aventures en nature



MAUDE LAPERRIÈRE
Coach en transition de vie
Facilitatrice du Travail Qui Relie



CLAUDINE PAPIN
Spécialiste en rites sociaux
et processus de groupe



VIVIANE ANDRAOS
Communications
Coordination

INSCRIPTION ET COÛTS

UNE FORMATION POUR RÉENCHANTER LE MONDE



COÛT

4230 \$ + tx

DÉPÔT

250 \$

Ce prix comprend:

1. les 9 modules de la formation
2. le matériel pédagogique
3. le mentorat personnalisé
4. la journée communauté de l'école d'été
5. l'accès à la communauté d'HO Rites
6. le dîner festif à la fin du parcours

L'étudiant(e) doit prévoir des coûts de repas et d'hébergement pour les 4 modules en nature.

OPTIONS DE PAIEMENT

- **Dépôt :** Un premier paiement de 500 \$ (incluant le dépôt) est requis pour l'ouverture de dossier et les documents de la formation.
- **Mensuel :** par chèques postdatés ou virement interac 1 mois avant chaque atelier.

INFORMATION - INSCRIPTION - ADMISSION

Vous voulez en savoir plus ? Vous êtes complètement allumé(e) et avez besoin de partager votre enthousiasme? Sautez dans l'aventure!

Écrivez-nous à info@horites.com ou appelez-nous pour de plus amples informations. Ensuite, notre directrice de formation vous contactera pour un entretien téléphonique préalable à votre admission au programme. Si vous sentez l'appel, nous serons ravies de vous compter parmi nos étudiant(e)s!

HO RITES DE PASSAGE - 514.990.0319

www.horites.com - info@horites.com